

# 直翼舵桨安装指导书



浙江风神海洋工程技术有限公司  
中国·杭州  
2019年10月



## 1、适用范围

本指导书适用于直翼舵桨推进器的通用安装。

## 2、准备工作

### 2.1 参考图纸

推进电机及直翼舵桨安装布置图、直翼舵桨安装基座图。

### 2.2 直翼舵桨

对直翼舵桨推进器进行检查，验证产品合格证、铭牌等是否与实物一致。观察直翼舵桨推进器是否有磕碰、裂痕、缺损等，若有问题应及时与供货商联系。

### 2.3 安装尺寸检查

2.3.1 根据直翼舵桨安装基座图检查安装基座，检查螺栓孔的数量和分布位置、安装内孔尺寸、密封槽的尺寸等，需与图纸一致。

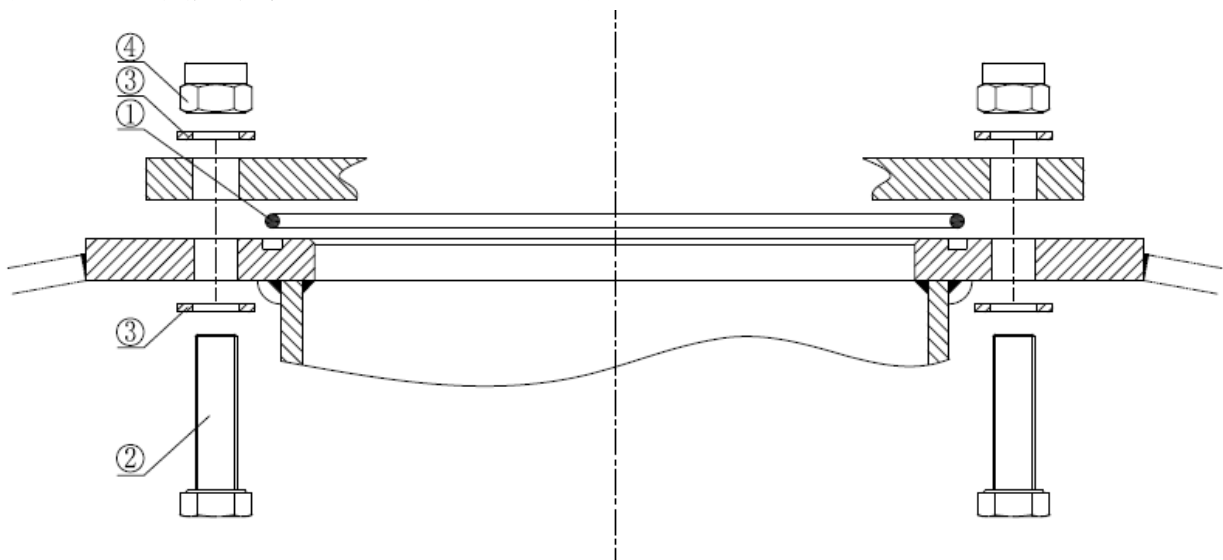
2.3.2 根据推进电机及直翼舵桨安装布置图检查直翼舵桨安装座的布置位置及尺寸，需与图纸一致。

### 2.4 配件

直翼舵桨推进器安装所需配件：①通用O型橡胶密封圈、②六角头螺栓、③垫圈、④六角螺母。

## 3、安装

直翼舵桨一般为船尾安装，客户应事先在船尾底部按照设计公司提供的安装基座图制作安装基座。直翼舵桨采用整体吊装的方式安装。





3.1 将配件①通用 O 型橡胶密封圈放入直翼舵桨安装基座面上预留的密封圈槽内。

3.2 直翼舵桨上配有吊耳，吊装前必须检查吊耳、吊链、缆绳是否牢固，不准超过负荷，不准斜吊斜放，被吊直翼舵桨下方严禁站人。直翼舵桨吊装过程中，要使其处于水平状态，所有吊链和缆绳应尽可能与直翼舵桨顶部表面垂直。将直翼舵桨吊装到安装基座上方，确保直翼舵桨的方向应与推进电机及直翼舵桨安装布置图中一致。

3.3 将直翼舵桨缓慢的吊装进入安装基座，确保直翼舵桨安装法兰面的螺栓孔与基座的螺栓孔对齐，吊装过程中应避免直翼舵桨同安装基座相互碰擦，以免损伤油漆。

3.4 使用配件②六角头螺栓、③垫圈、④六角螺母将直翼舵桨紧固在安装基座上。螺栓拧紧应按顺时针、对称、交错分二到三次逐步均匀拧紧，不允许一次拧紧。

**注：在直翼舵桨安装过程中不允许用金属物体用力敲打推进器本体。**

#### 4、技术支持

本公司设有售后服务电话，客户在安装过程中，可以通过电话、电子邮件等形式免费询问安装过程中的疑难问题与相关技术问题等。

联系方式：电话：0571-28931000、0571-88175830

传真：0571-28986670

邮箱：ZJFSHYGCJS@126.com